

# Morphis

---

*Classicità e  
tecnologia*

Design by





# Morphis 1

---

Tutta l'estetica tradizionale nella forma e la più completa tecnologia illuminotecnica nell'innovazione di Morphis\_1: il classico trasportato nella contemporaneità per la versione bollard del prodotto, disponibile con altezza 54 e 93 cm. Una luce diffusa e un diffusore extra chiaro in policarbonato. Un apparecchio con potenza 29 W ideale per illuminare strade di accesso e vialetti esterni, in alluminio pressofuso EN 47100 e sei possibilità di finitura a polvere.

CE EAC

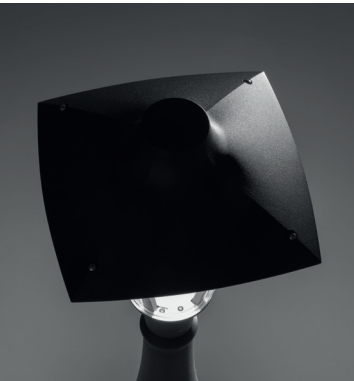






# Morphis | 29W

Paletto diffondente | da Terra



## SPECIFICHE TECNICHE



<i>Sorgente luminosa</i>	LED 29 W
<i>Potenza assorbita</i>	33 W
<i>Voltaggio totale</i>	220-240 Vac, 50-60 Hz
<i>Regolazione</i>	On/Off - Dimmerabile a richiesta
<i>Temperatura colore</i>	3000 K - 4000 K
<i>Flusso nominale</i>	1700 lm (3400 lm*) @ 3000 K 1800 lm (3600 lm*) @ 4000 K
<i>Efficienza luminosa</i>	48 lm/W @ 3000 K 52 lm/W @ 4000 K
<i>Step McADAM</i>	3
<i>Apertura cono luce</i>	Diffuse
<i>Indice di resa cromatica (CRI)</i>	> 90
<i>Durata</i>	L70 > 50.000 h Ta 40°C
<i>Classe efficienza energetica</i>	A++
<i>Grado IP</i>	IP 65
<i>Grado IK</i>	IK 08
<i>Classe isolamento</i>	I

## DIFFONDENTE

LED 29 W
33 W
220-240 Vac, 50-60 Hz
On/Off - Dimmerabile a richiesta
3000 K - 4000 K
1700 lm (3400 lm*) @ 3000 K 1800 lm (3600 lm*) @ 4000 K
48 lm/W @ 3000 K 52 lm/W @ 4000 K
3
Diffuse
> 90
L70 > 50.000 h Ta 40°C
A++
IP 65
IK 08
I

